



شرکت آبرسان طلوع مهر

تولید کننده شیرآلات و اتصالات تحت فشار

Strainers

صافی

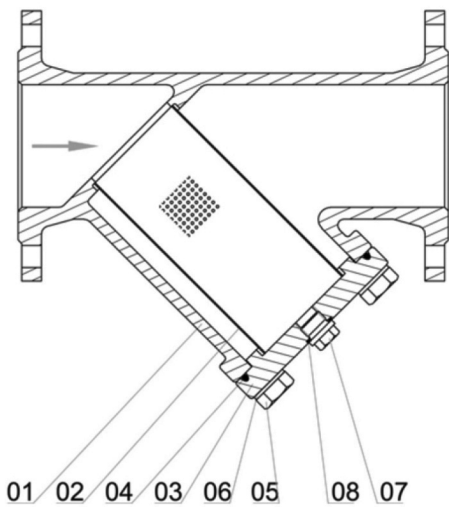


ISO 9001:2008



www.atmehr.com

صافی کج تیپ Y فلنج دار (STRY)



قابل استفاده در کلیه تأسیسات صنعتی، ساختمانی، آب و فاضلاب، آب آشامیدنی و سیال غیره خورنده تا دمای 80°C به منظور جلوگیری از ورود ذرات معلق در سیال به پمپ ها، شیرآلات، تجهیزات حساس می باشد. نوع طراحی این نوع صافی علاوه بر ایجاد افت فشار کم، امکان تخلیه ناخالصی ها را به راحتی امکان پذیر می سازد. ضمناً مزایای این صافی ها تخلیه ناخالصی ها از داخل سبد بدون نیاز به خارج کردن صافی از داخل لوله می باشد.

فشار: PN 10 – PN 40
سایز: DN 50 – DN 300

ابعاد فلنج ها مطابق با استاندارد:

DIN EN 1092 – 2 (DIN 2501)

فلنج تا فلنج شیر مطابق با استاندارد:

DIN EN 558 – 1 series 1 (DIN 3202 F1)

مشخصات:

با قابلیت تعویض توری از جنس فولاد ضد زنگ و ضد اسید، سطوح آببندی فلنج ها مطابق با استاندارد DIN 2526 form C

پوشش رنگ:

کلیه قطعات چدنی توسط رنگ اپوکسی پودری آبی (RAL 5015 or 5005) به روش الکترواستاتیکی پوشش داده می شوند.

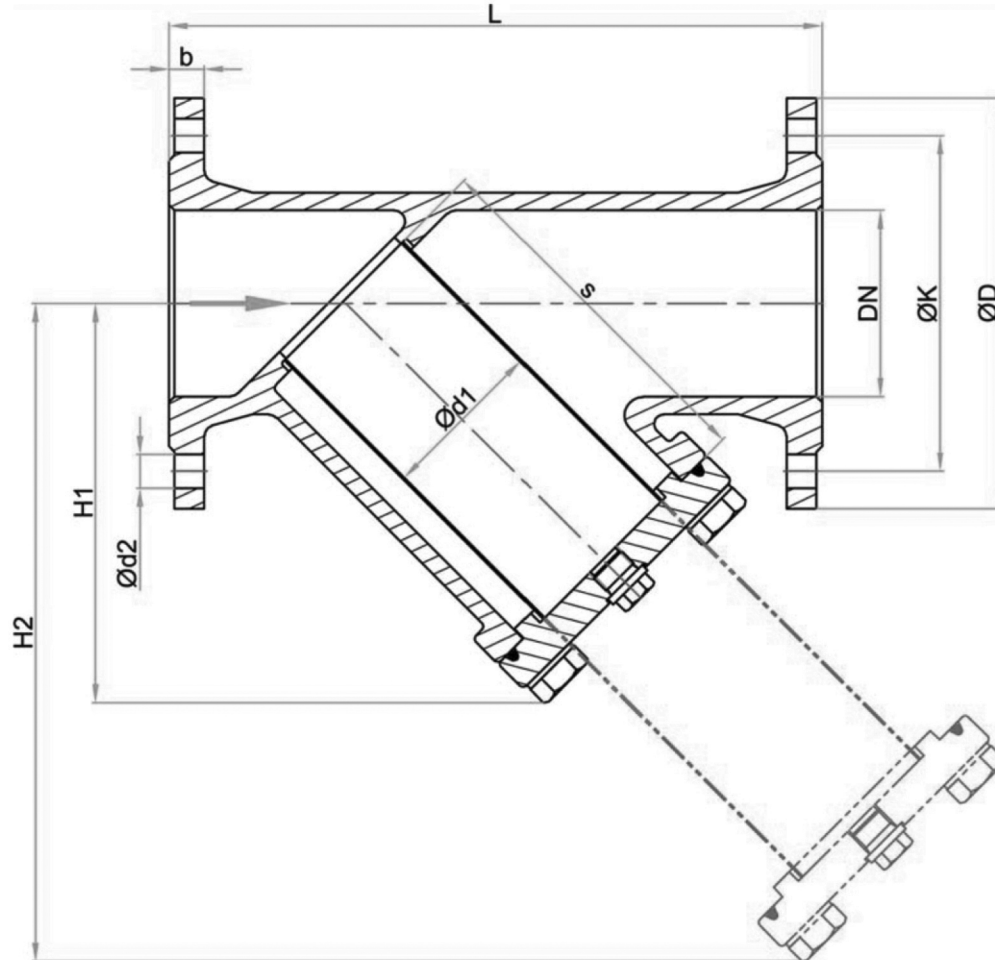
تست فشار طبق استاندارد DIN EN 12266-1

فشار اسمی (bar)	تست فشار با آب (bar)	
	تست آببندی	تست استحکام بدنه
10	11	17
16	17.6	25
25	27.5	37.5

شماره قطعه	نام قطعه	جنس قطعه	قطعات یدکی
01	بدنه	EN-GJS-400-15 ⁽¹⁾	
02	توری	1.4301	
03	در پوش	EN-GJS-400-15 ⁽¹⁾	
04	لاستیک آببندی	EPDM / NBR	•
05	پیچ سر شش گوش	Galvanized steel / A2	
06	واشر	Galvanized steel / A2	
07	پیچ تخلیه	Galvanized steel / A2	
08	واشر	Galvanized steel / A2	

(1) مطابق سفارش با جنس EN-GJS-500-7 نیز ارائه می گردد.

ابعاد و وزن صافی تیپ Y

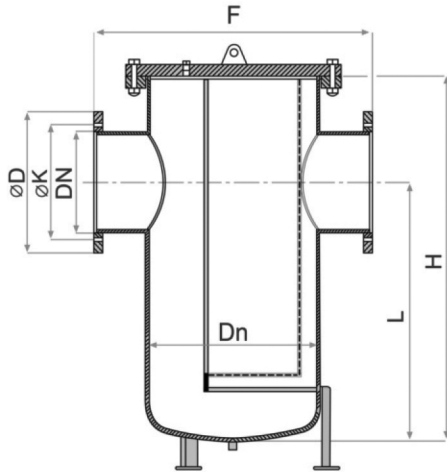


- DIN EN 1092 – 2 (DIN 2501)
- DIN EN 558 – 1 series 1 (DIN 3202 – F1)

DN mm	PN bar	L mm	ΦD mm	ΦK mm	Φd2 mm	n	b mm	H1 mm	H2 mm	ΦS mm	Φd1 mm	Zeta	Kv m ³ /h	سوراخ های توری	
														قطر	گام
50	10.16	230	165	125	19	4	19	128	215	112	60	3.1	57	1.5	4
65	10.16	290	185	145	19	4	19	185	315	172	65	3.1	96	3	6.5
80	10.16	310	200	160	19	8	19	205	355	193	80	3.1	143	3	6.5
100	10.16	350	220	180	19	8	19	240	415	222	95	3.4	223	3	6.5
125	10.16	400	250	210	19	8	19	285	475	243	110	3.4	338	3	6.5
150	10.16	480	285	240	23	8	19	328	548	287	132	3.5	480	3	6.5
200	10	600	340	295	23	8	20	405	660	332	180	3.5	854	3	6.5
200	16	600	340	295	23	12	20	405	660	332	180	3.5	854	3	6.5
250	10	730	395	350	23	12	22	515	880	510	256	3.5	1334	3	6.5
250	16	730	405	350	28	12	22	515	880	510	256	3.5	1334	3	6.5
300	10	850	445	400	23	12	24.5	610	1100	620	310	3.6	1895	3	6.5
300	16	850	460	410	28	12	24.5	610	1100	620	310	3.6	1895	3	6.5

مشخصات برای فشارهای 25bar و 40bar بر حسب درخواست مشتری اعلام میگردد.

صافی دو سر فلنج تیغه ای (STRAINER)-تیپ (St 2)



مشخصات صافی دو سر فلنج تیغه ای :

قابل تعویض بودن توری از فولاد ضد زنگ و ضد اسید
 دارای پیچ هوا گیری روی درپوش و پیچ تخلیه در کف صافی
 ابعاد وجه تا وجه در فلنج مطابق با استاندارد DIN EN 3202-F6
 تست نهایی هیدرو استاتیک صافی مطابق استاندارد DIN 12266-1

امکان تحویل با شرایط خاص :

- قطر و گام سوراخ ها و جنس توری به سفارش مشتری
- تحویل صافی بدون فلنج برای جوشکاری به لوله
- فلنج ها مطابق استاندارد ANSI

نام و جنس قطعات صافی دو سر فلنج تیغه ای :

- ST37-2 بدنه
- ST37-2 فلنج
- Stainless steel AISI 304 توری
- EPDM or NBR لاستیک آب بند
- Galvanized steel or A2 پیچ و مهره

• لوازم یدکی قابل ارائه

پوشش: رنگ پودری اپوکسی با پاشش به روش الکترواستاتیک که ضخامت آن حداقل 250 میکرون بوده و دارای گواهینامه مجاز برای آب آشامیدنی از مؤسسات معتبر بین المللی می باشد.

EN 1092-1 (ISO 7005-1 , DIN 2501)

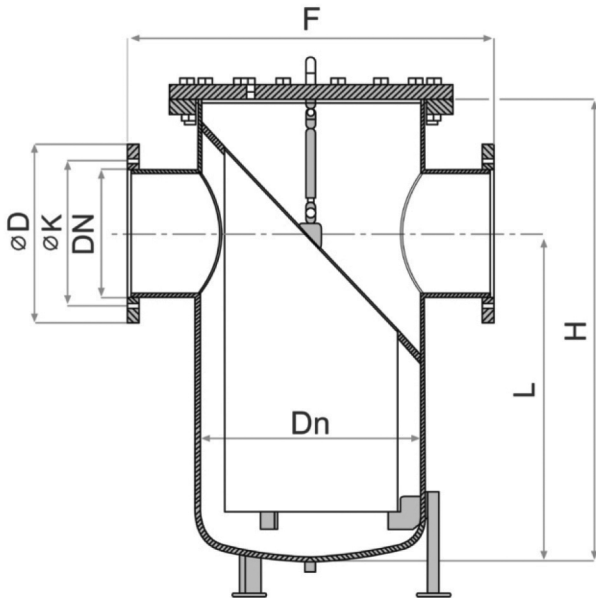
سوراخکاری فلنج ها بر اساس استاندارد :

DN	DN	F	H	L	ΦD			ΦK		
					PN10	PN16	PN25	PN10	PN16	PN25
150	250	400	650	425	285	285	300	240	240	250
200	300	500	700	467	340	340	360	295	295	310
250	350	600	750	500	395	405	425	350	355	370
300	400	700	800	533	445	460	485	400	410	430
350	450	800	950	633	505	520	555	460	470	490
400	500	900	1050	700	565	580	620	515	525	550
450	550	1000	1100	733	615	640	670	565	585	600
500	600	1100	1200	800	670	715	730	620	650	660
600	700	1300	1400	933	780	840	845	725	770	770
700	800	1500	1600	1067	895	910	960	840	840	875
800	1000	1700	1800	1200	1015	1025	1085	950	950	990
900	1100	1900	2000	1333	1115	1125	1185	1050	1050	1090
1000	1200	2100	2200	1467	1230	1255	1320	1160	1170	1210
1200	1400	2200	2350	1567	1455	1485	1530	1380	1390	1420

مشخصات برای سایز های بزرگتر و فشار بالا تر از ۲۵ بار بر حسب درخواست مشتری اعلام می گردد.

شرکت آبرسان طلوع مهر ضمن رعایت استانداردهای ذریع حق هرگونه تغییر در ابعاد و مشخصات را جهت ارتقاء کیفی برای خود محفوظ میدارد.

صافی دو سر فلنج استوانه ای سبدي (STRAINER) تيب (St 3)



مشخصات صافی دوسر فلنج استوانه ای (سبدي):
 قابل تعویض بودن توری از جنس فولاد ضد زنگ و ضد اسید
 دارای پیچ هواگیری روی در پوش و پیچ تخلیه در کف صافی
 ابعاد وجه تا وجه دو فلنج مطابق با استاندارد DIN 3202- F1
 تست نهایی هیدرواستاتیک صافی مطابق استاندارد DIN 1226 1

امکان تحویل با شرایط خاص:

- قطر و گام سوراخ ها و جنس توری به سفارش مشتری
- تحویل صافی بدون فلنج برای جوشکاری به لوله
- فلنج ها مطابق استاندارد ANSI

نام و جنس قطعات صافی دو سر فلنج استوانه ای (سبدي):

- بدنه ST37-2
- فلنج ST37-2
- توری Stainless steel AISI 304
- لاستیک آب بند ● EPDM or NBR
- پیچ و مهره ● Galvanized steel or A2

● لوازم یدکی قابل ارائه

پوشش: رنگ پودری اپوکسی با پاشش به روش الکترواستاتیک که ضخامت آن حداقل 250 میکرون بوده و دارای گواهینامه مجاز برای آب آشامیدنی از مؤسسات معتبر بین المللی می باشد.

EN 1092-1 (ISO 7005-1 , DIN 2501)

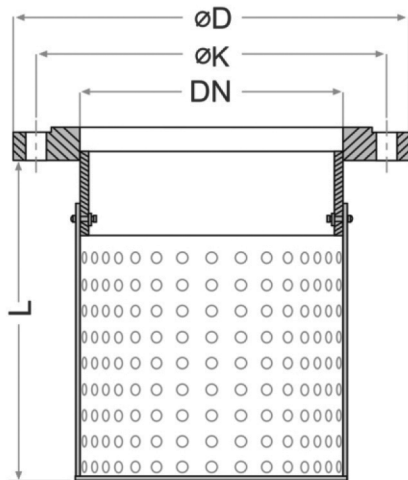
سوراخکاری فلنج ها بر اساس استاندارد :

DN	DN	F	H	L	ΦD			ΦK		
					PN10	PN16	PN25	PN10	PN16	PN25
150	300	480	650	425	285	285	300	240	240	250
200	400	600	750	500	340	340	360	295	295	310
250	450	730	850	560	395	405	425	350	355	370
300	550	850	1050	700	445	460	485	400	410	430
350	600	980	1150	760	505	520	555	460	470	490
400	700	1100	1300	860	565	580	620	515	525	550
450	750	1200	1400	930	615	640	670	565	585	600
500	800	1250	1500	1000	670	715	730	620	650	660
600	900	1450	1700	1130	780	840	845	725	770	770
700	1000	1650	1900	1260	895	910	960	840	840	875
800	1100	1850	2100	1400	1015	1025	1085	950	950	990
900	1200	2050	2300	1530	1115	1125	1185	1050	1050	1090
1000	1300	2250	2650	1760	1230	1255	1320	1160	1170	1210

مشخصات برای سایز های بزرگتر و فشار بالا تر از ۲۵ بار بر حسب درخواست مشتری اعلام می گردد.

شرکت آبرسان طلوع مهر ضمن رعایت استانداردهای ذیربط حق هرگونه تغییر در ابعاد و مشخصات را جهت ارتقاء کیفی برای خود محفوظ میدارد.

صافی یکسر فلنج (Strainer) تیپ (St1)



کاربرد صافی یکسر فلنج:

برای جلوگیری از ورود ذرات خارجی به درون لوله در حین مکش آب مورد استفاده قرار می گیرد.

نام و جنس قطعات صافی یکسر فلنج سبدي:

بدنه ST37-2
فلنج ST37-2
توری Stainless Steel AISI 304
پیچ و مهره Galvanized Steel or A2 •

• لوازم یدکی قابل ارائه.

پوشش: رنگ پودری اپوکسی با پاشش به روش الکترواستاتیک که ضخامت آن حداقل 250 میکرون بوده و دارای گواهینامه مجاز برای آب آشامیدنی از مؤسسات معتبر بین المللی می باشد.

EN 1092-1 (ISO 7005-1 , DIN 2501)

سوراخکاری فلنج ها بر اساس استاندارد :

DN	L	ΦK			ΦD		
		PN10	PN16	PN25	PN10	PN16	PN25
50	175	125	125	125	165	165	165
65	175	145	145	145	185	185	185
80	210	160	160	160	200	200	200
100	260	180	180	190	220	220	235
125	285	210	210	220	250	250	270
150	355	240	240	250	285	285	300
200	395	295	295	310	340	340	360
250	465	350	355	370	395	405	425
300	490	400	410	430	445	460	485
350	565	460	470	490	505	520	555
400	640	515	525	550	565	580	620
450	725	565	585	600	615	640	670
500	775	620	650	660	670	715	730
600	925	725	770	770	780	840	845
700	1075	840	840	875	895	910	960
800	1235	950	950	990	1015	1025	1085
900	1370	1050	1050	1090	1115	1125	1185
1000	1500	1160	1170	1210	1230	1255	1320
1200	1800	1380	1390	1420	1455	1485	1530
1400	2060	1590	1590	1640	1675	1685	1755

مشخصات برای سایزهای بزرگتر و فشار بالا تر از ۲۵ بار بر حسب درخواست مشتری اعلام می گردد.

صافی تیپ T (با توری تخت)

فشار: PN 10 – PN 40
سایز: DN 150 – DN 1200

DIN EN 1092 – 1 (DIN 2501)
DIN EN 558 – 1 series 48 (DIN 3202 F6)

ابعاد فلنج ها مطابق با استاندارد:
فلنج تا فلنج شیر مطابق با استاندارد:

مشخصات:

با قابل تعویض بودن توری از جنس فولاد ضد زنگ و ضد اسید، سطوح آببندی فلنج ها مطابق با استاندارد DIN 2526 form C این تیپ از صافی ها به روش جوشکاری تولید می شوند. دارای پیچ هواگیری بر روی درپوش و پیچ تخلیه در کف صافی.

پوشش رنگ:

کلیه قطعات فولادی توسط رنگ اپوکسی پودری آبی (RAL 5015 or 5005) به روش الکترواستاتیکی پوشش داده می شوند.

امکان تحویل با شرایط خاص:

- فلنج ها مطابق استاندارد ANSI
- تحویل صافی بدون فلنج برای جوشکاری به لوله.
- قطر و گام سوراخ ها و جنس توری به سفارش مشتری.

تست فشار طبق استاندارد DIN EN 12266-1		
فشار اسمی (bar)	تست فشار با آب (bar)	
	تست آببندی	تست استحکام بدنه
10	11	17
16	17.6	25
25	27.5	37.5

