



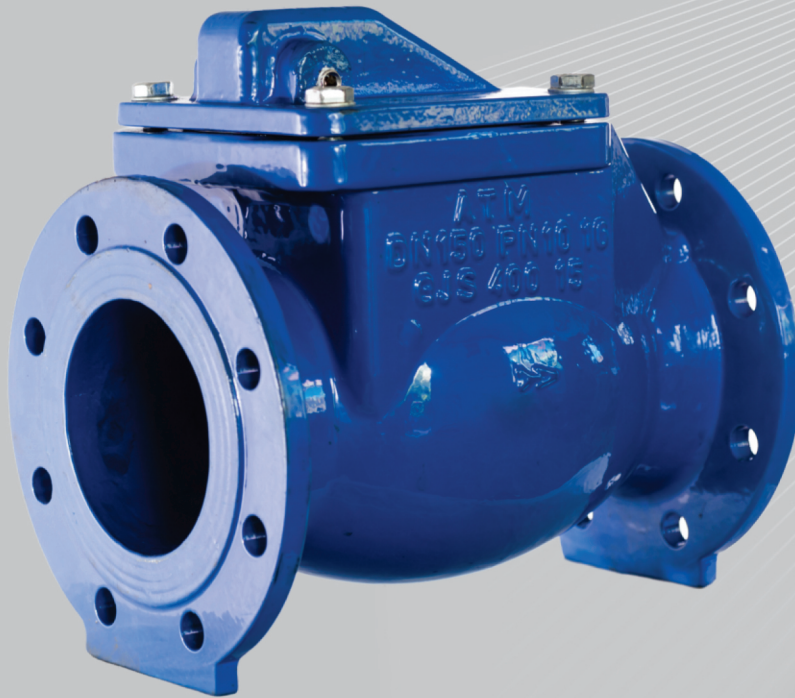
شرکت آبرسان طلوع مهر

تولید کننده شیرآلات و اتصالات تحت فشار

شیر یکطرفه لولایی Swing Check Valve



ISO 9001:2008



www.atmehr.com

شیر یکطرفه لولایی

مورد استفاده شیر یکطرفه

این شیرها برای خطوطی که سرعت سیال پایین می باشد مورد استفاده قرار می گیرد و در خطوطی که سیال حرکت ضربه ای داشته باشد یا برگشت سیال سریع باشد گزینه مناسبی نمی باشد و پیشنهاد می شود که از شیرهای یکطرفه سوپاپی فنر دار استفاده شود.

مزایا و مشخصات شیر یکطرفه لولایی

۱- بعلت دور شدن پروانه از نشیمنگاه خود در هنگام باز شدن برای سیالاتی که دارای مواد جامد هستند، مانند فاضلاب ، کاربرد دارد.

۲- ایجاد آشفتگی در جریان بسیار کم

۳- ایجاد افت فشار بسیار کم

۴- قابلیت نصب به صورت افقی و عمودی

فشار: PN10-P16

سایز: DN 50-DN 300

ابعاد فلنج ها مطابق با استاندارد:

DIN EN 1092-(DIN2501)

DIN EN 558 – 1 series 48 (DIN 3202 – F6)

فلنج تا فلنج شیر مطابق استاندارد

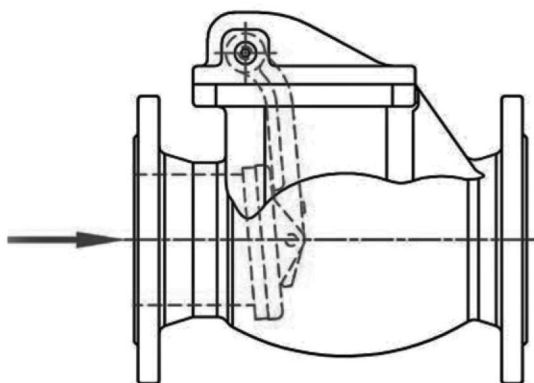
پوشش رنگ:

کلیه قطعات چدنی توسط رنگ اپوکسی پودری آبی (RAL 5015 or RAL 5005) برش الکترواستاتیکی پوشش داده می شوند.

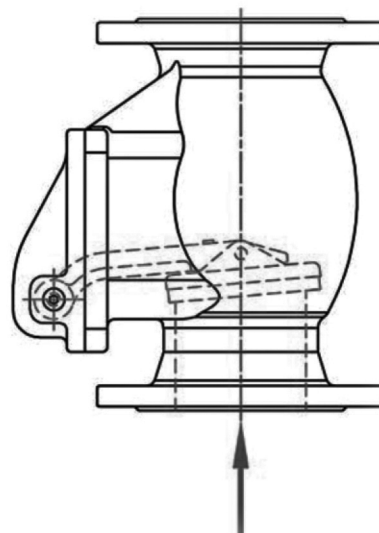
تست فشار طبق استاندارد DIN EN 12266-1

فشار اسمی (bar)	تست فشار با آب (bar)	
	تست آببندی	تست استحکام بدنه
10	11	17
16	17.6	25

حالت های مختلف نصب شیر

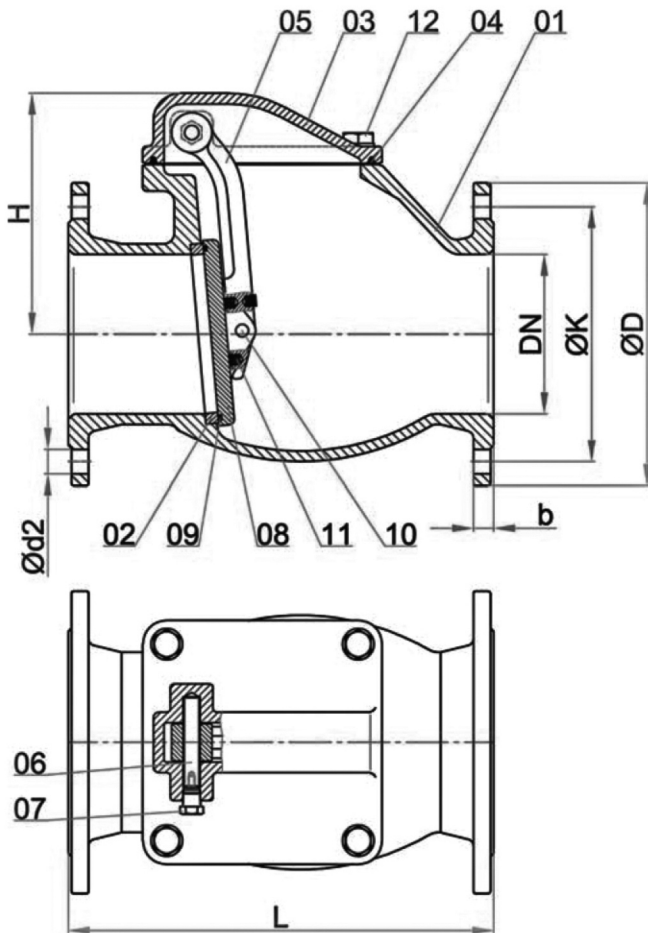


حالت افقی



حالت عمودی
(جهت جریان از پایین به بالا)

شیر یکطرفه لولایی



مشخصات، ابعاد و وزن قطعات

شماره قطعه	نام قطعه	جنس قطعه	قطعات بدکی
01	بدنه	EN-GJS-400-15 ⁽¹⁾	
02	رینگ آببندی	1.4301/Al.Bz	
03	درپوش	EN-GJS-400-15 ⁽¹⁾	
04	لاستیک آببندی	• EPDM/NBR	
05	اهرم	EN-GJS-400-15 ⁽¹⁾	
06	پین اهرم	1.4021	
07	درپوش	Brass	
08	پروانه	EN-GJS-400-15 ⁽¹⁾	
09	اورینگ	• EPDM-NBR	
10	پین پروانه	1.4021	
11	لاستیک ضربه گیر	• EPDM/NBR	
12	پیچ واشر	• A2	

(1) مطابق سفارش با جنس EN-GJS-500-7 نیز ارائه می گردد.

• DIN EN 1092-2 (DIN 2501)

• DIN EN 558-1 series 48 (DIN 3202 F6)

DN mm	PN bar	L mm	ΦD mm	ΦK mm	b mm	Φd2 mm	n	H mm	Weight kg
50	10,16	200	165	125	19	19	4	123	12
65	10,16	240	185	145	19	19	4	139	16
80	10,16	260	200	160	19	19	8	154	21
100	10,16	300	220	180	19	19	8	177	29
125	10,16	350	250	210	19	19	8	202	38
150	10,16	400	285	240	19	23	8	227	50
200	10	500	340	295	20	23	8	298	93
	12								
250	10	600	395	355	22	23	12	370	135
	16								
300	10	700	445	410	24.5	23	12	450	175
	16								

شرکت آبرسان طلوع مهر ضمن رعایت استانداردهای ذیربط حق هرگونه تغییر در ابعاد و مشخصات را جهت ارتقاء کیفی برای خود محفوظ میدارد.